



 *Create* | Premium  
Calidades

**SANITARIOS**

**Opción**

**Precio**

- Inodoro Japonés  
**Baño Principal**

**MODELO INSPIRA IN-WASH DE ROCA**



1.600 €

- Bañera Hidromasaje Total  
**Baño Principal**
- Baño 2**

**MODELO ROCA SURESTE**



2.750 €

2.750 €



Planta Primera

IVA NO INCLUIDO

### INSTALACIONES - ILUMINACIÓN

#### Opción

#### Precio

- Iluminación:  
**- Planta Primera:**  
 Iluminación fija Marca Simon Pasillo: 3 uds  
 Iluminación orientable Marca Simon Dormitorios: 19 uds  
 Iluminación fija en pared: 2 uds  
**Incluye línea independiente de encendido en armarios**

- Planta Baja y Pasillo Sótano:**  
 Iluminación fija Marca Simon Salón y Vestíbulo: 9 uds  
 Iluminación fija Marca Simon en Sótano: 2 uds  
 Iluminación fija en pared: 2 uds

- Candileja de iluminación  
 Led regulable en el salón, aprox 20m lineales  
**Planta Baja**



3.350 €

1.700 €



Planta Baja



Planta Primera

\*El Downlight 703.21/22 pertenece a la gama 703 para versiones retranqueadas. Es una luminaria empotrable de pequeño formato, con un diseño discreto y funcional, y tan solo 7,5W de consumo. Además, dispone de un sistema de disipación térmica exclusivo SIMON que permite la mejor evacuación del calor del LED y garantiza la vida útil de la luminaria.

IVA NO INCLUIDO

INSTALACIONES

Opción

- Terminal adicional de videoportero
- Planta Primera**
- Sótano**



Precio

250 €

250 €

- Instalación toma terminal para coche eléctrico  
*Instalación con conector de carga Tipo 2 y potencias de hasta 11 kW. Para otros modelos de cargadores y potencias se hará un estudio personalizado*
- Plaza de Garaje**



2.000 €



Planta Primera



Planta Sótano

IVA NO INCLUIDO

OTROS

Opción

- Motorización persianas: 4 uds  
**Planta Primera**
- Motorización persianas: 4 uds  
Opción ampliada a ventanas  
**Planta Sótano**
- Persianas de seguridad  
**Planta Baja y Planta Primera** (a sumar opción motorización)
- Persianas de seguridad  
Opción ampliada ventanas (a sumar opción motorización)  
**Planta Sótano**

Precio

1.500 €

1.300 €

7.500 €

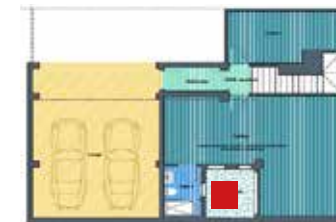
1.600 €



Planta Primera



Planta Baja



Planta Sótano

IVA NO INCLUIDO

OTROS

Opción

Precio

- Encimera de barbacoa  
Volada sobre fachada en compac/silestone o similar  
**Planta Baja**



2.500 €



Planta Baja

IVA NO INCLUIDO



**ENCINARES**  
DE PRADOGRADE

**910 339 848**

[www.encinaresdepradogrande.com](http://www.encinaresdepradogrande.com)

Gestiona y Comercializa:

